

Die Kosten-Nutzen-Analyse des Modellprojektes Pro Kind

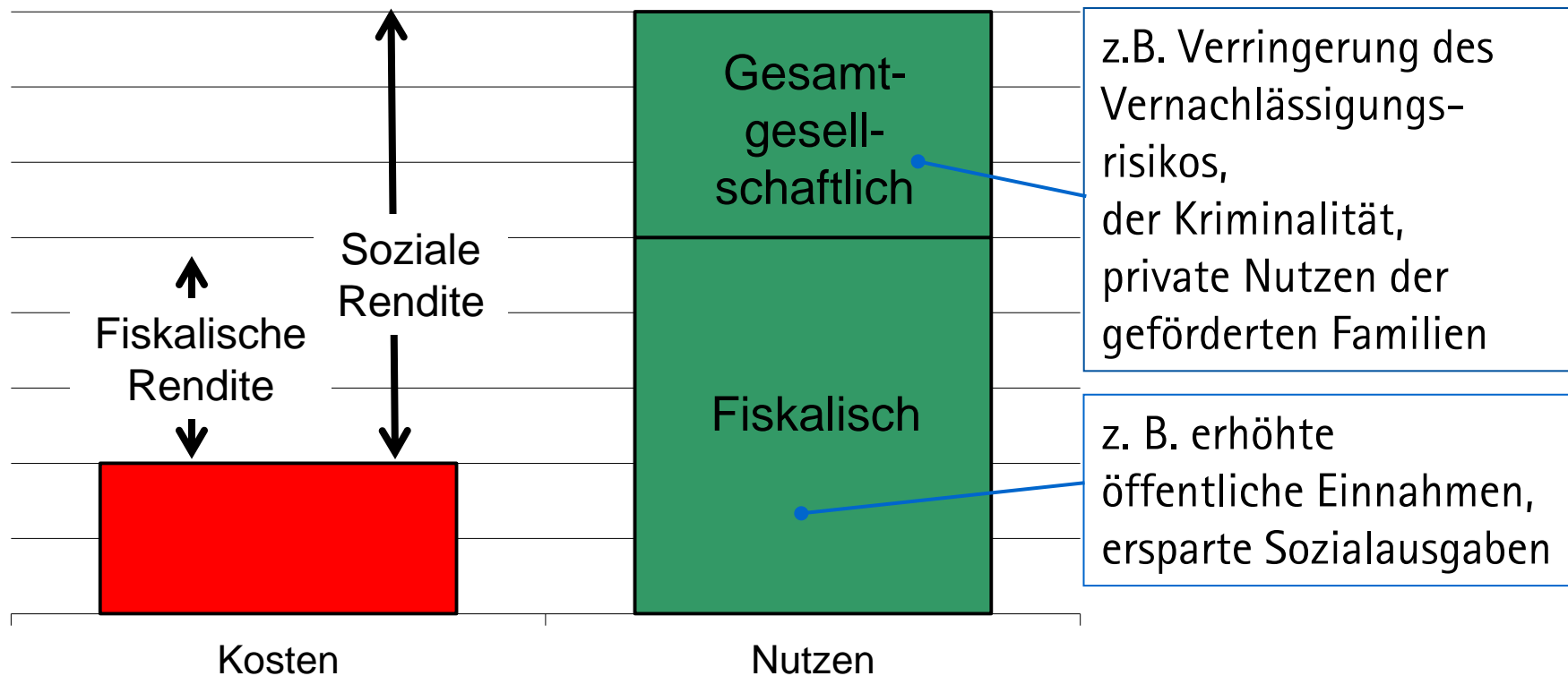
Einige Anmerkungen

im Rahmen des
14. Deutscher Kinder- und Jugendhilfetages
8. Juni, ICS Messe

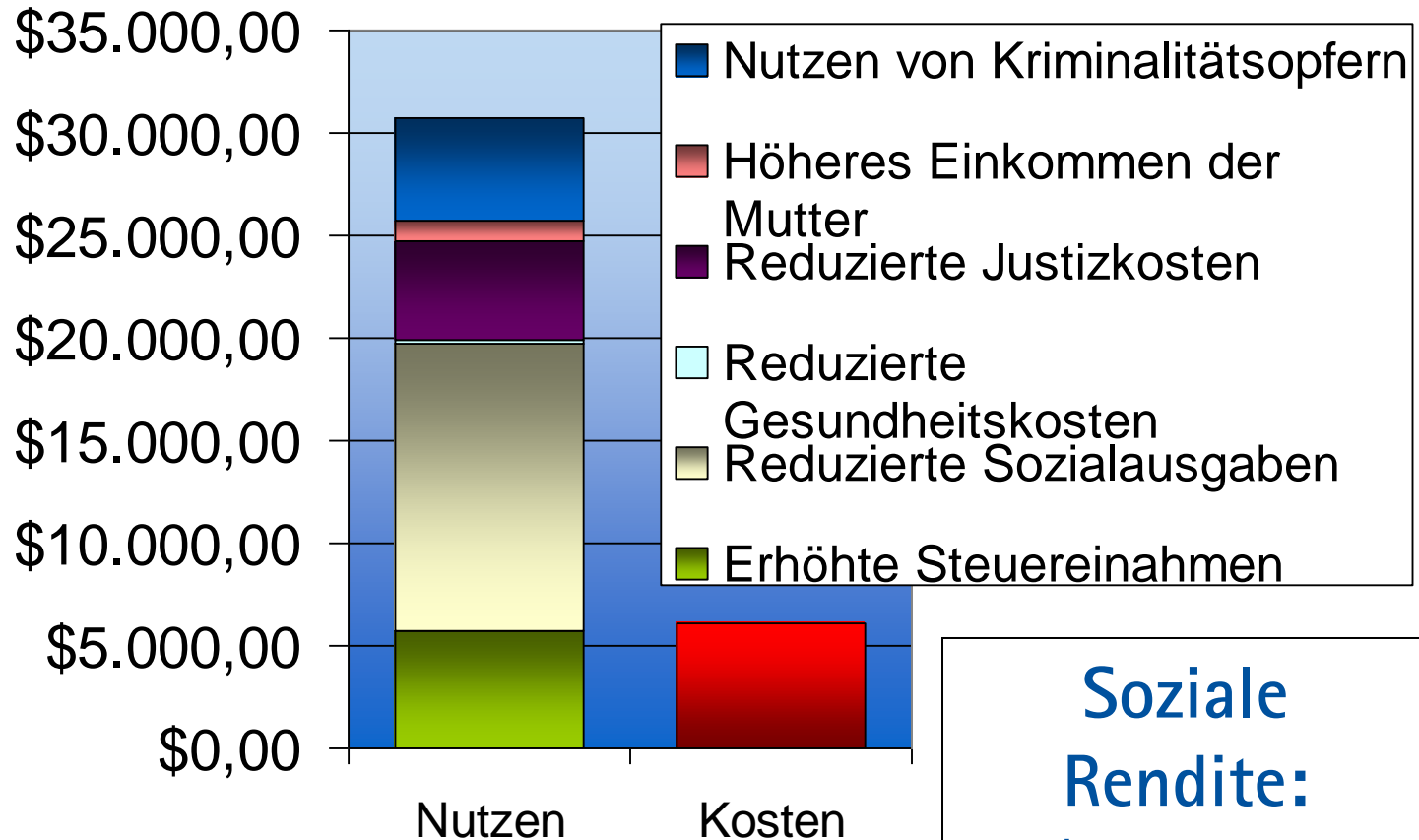
Gliederung

1. Einführung
 1. Was misst eine Kosten-Nutzen-Analyse?
 2. Ein Beispiel
 3. Ökonomisches Wirkmodell Früher Hilfen
2. Einzelne Beispiele
 1. Wirkungskanal Kinderschutz
 2. Wirkungskanal kindliche Entwicklung
 3. Wirkungskanal institutionelle Kinderbetreuung
 4. Wirkungskanal Gesundheitsverhalten
 5. Wirkungskanal Wiedereinstieg
 6. Wirkungskanal Bewusstere Familienplanung
3. Schlussbemerkungen

Was misst eine Kosten-Nutzen-Analyse?: Die fiskalische oder gesellschaftliche Rendite eines Programms



Kosten-Nutzen-Analyse von Karoly et al. (1998) - 15 Jahre nach einer Frühen Hilfe (NFP)



Treatmentgruppe

Kontrollgruppe

Tn I Tn II ... Tn n

Tn I Tn II ... Tn n

Tn I		Tn II		...		Tn n	
Kosten	Nutzen	Kosten	Nutzen	Kosten	Nutzen	Kosten	Nutzen

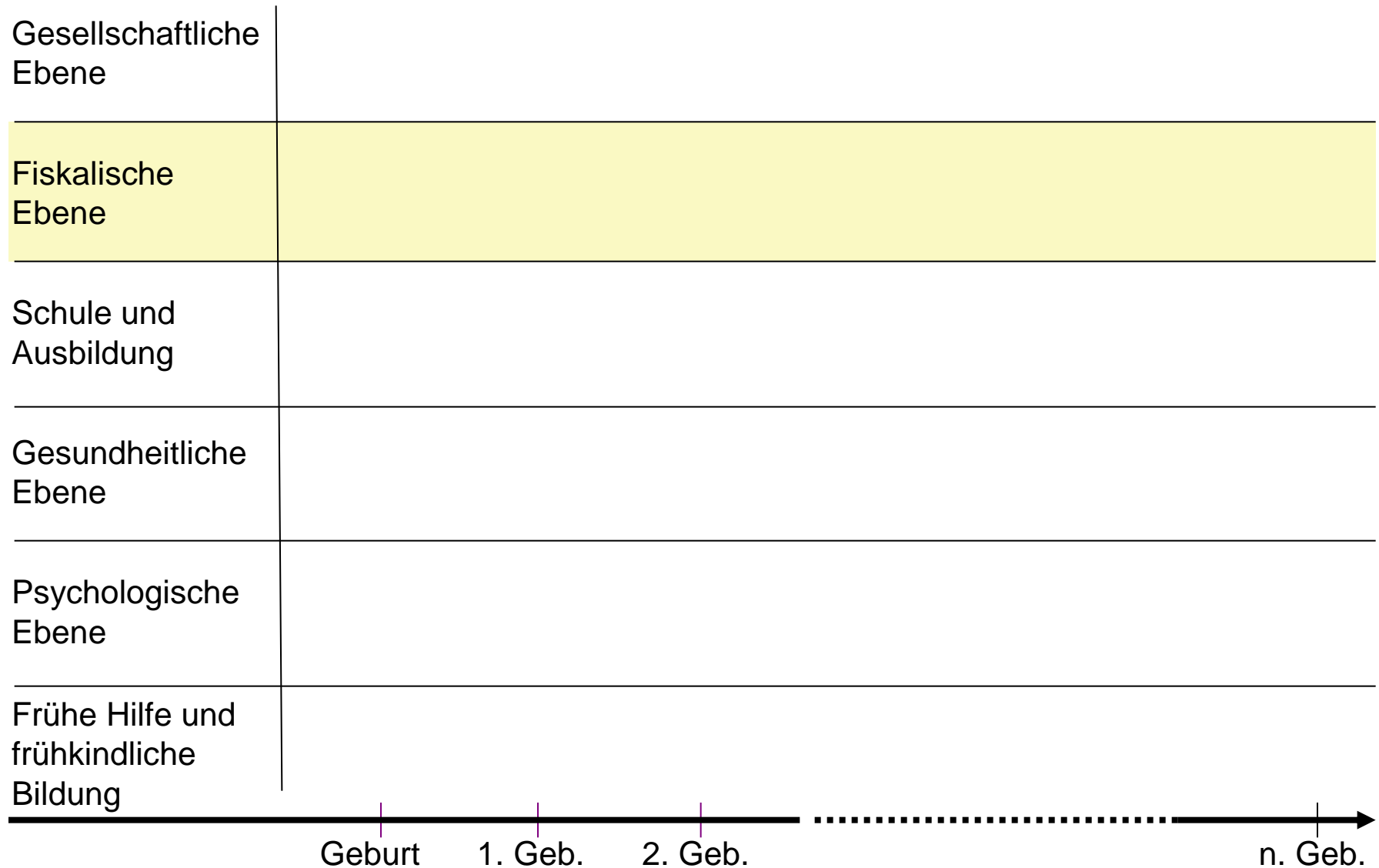


Aggregation zum Kosten / Nutzen
Verhältnis in Treatment- und
Kontrollgruppe

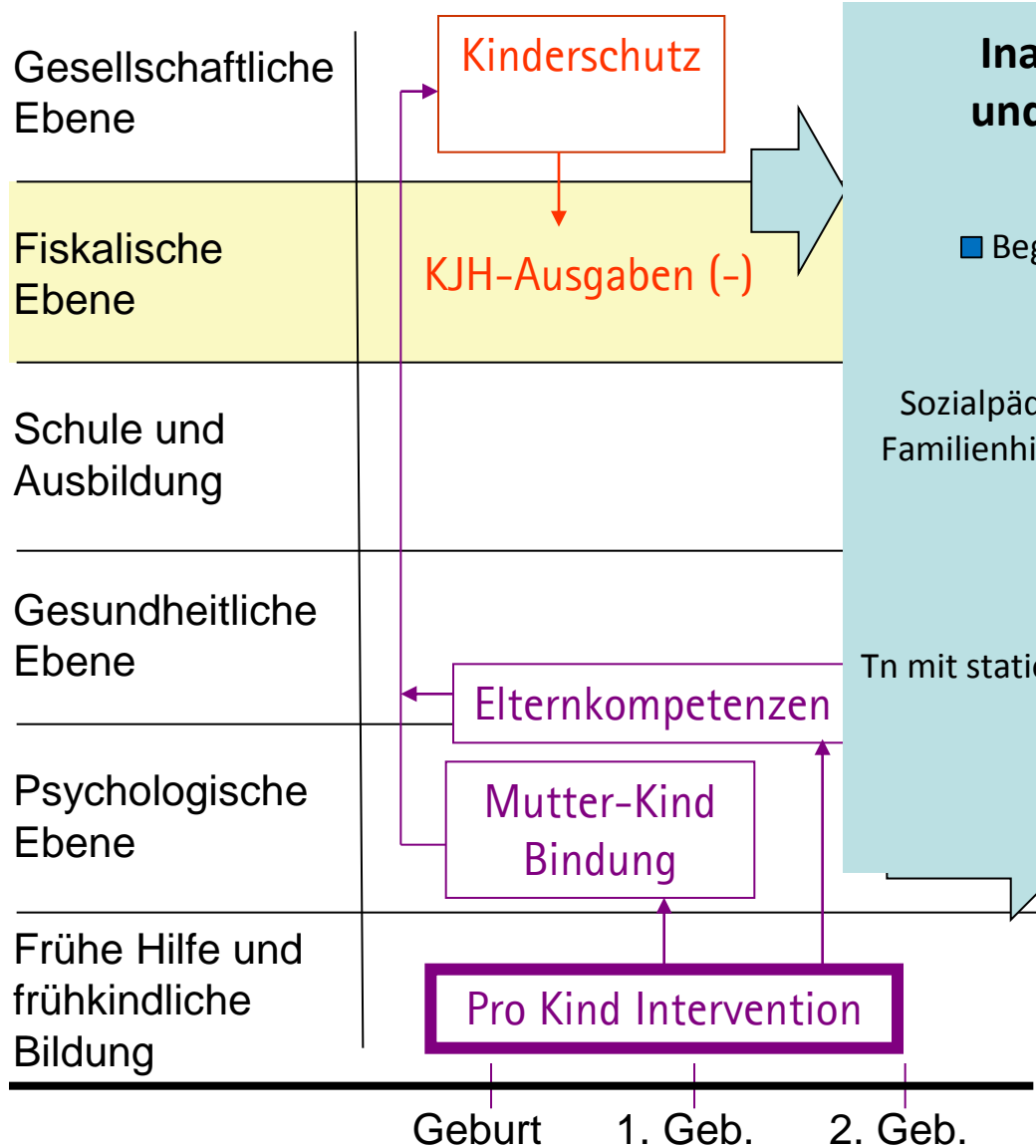
Kosten	Nutzen	Kosten	Nutzen
Gesamte monetär entstandene Kosten für den Sozialstaat in der TG	Gesamte monetär entstandene Nutzen für den Sozialstaat in der TG	Gesamte monetär entstandene Kosten für den Sozialstaat in der KG	Gesamte monetär entstandene Nutzen für den Sozialstaat in der KG

Vergleich der
Salden
zwischen TG
und KG

Ökonomisches Wirkmodell Frühe Hilfen

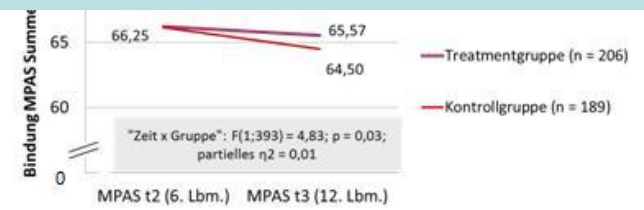
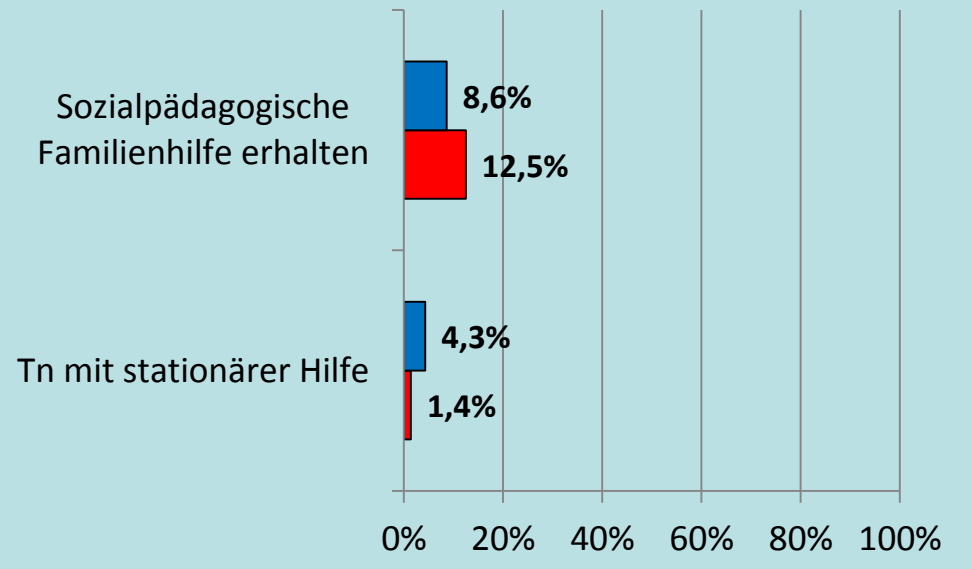


Wirkungskanal Kinderschutz

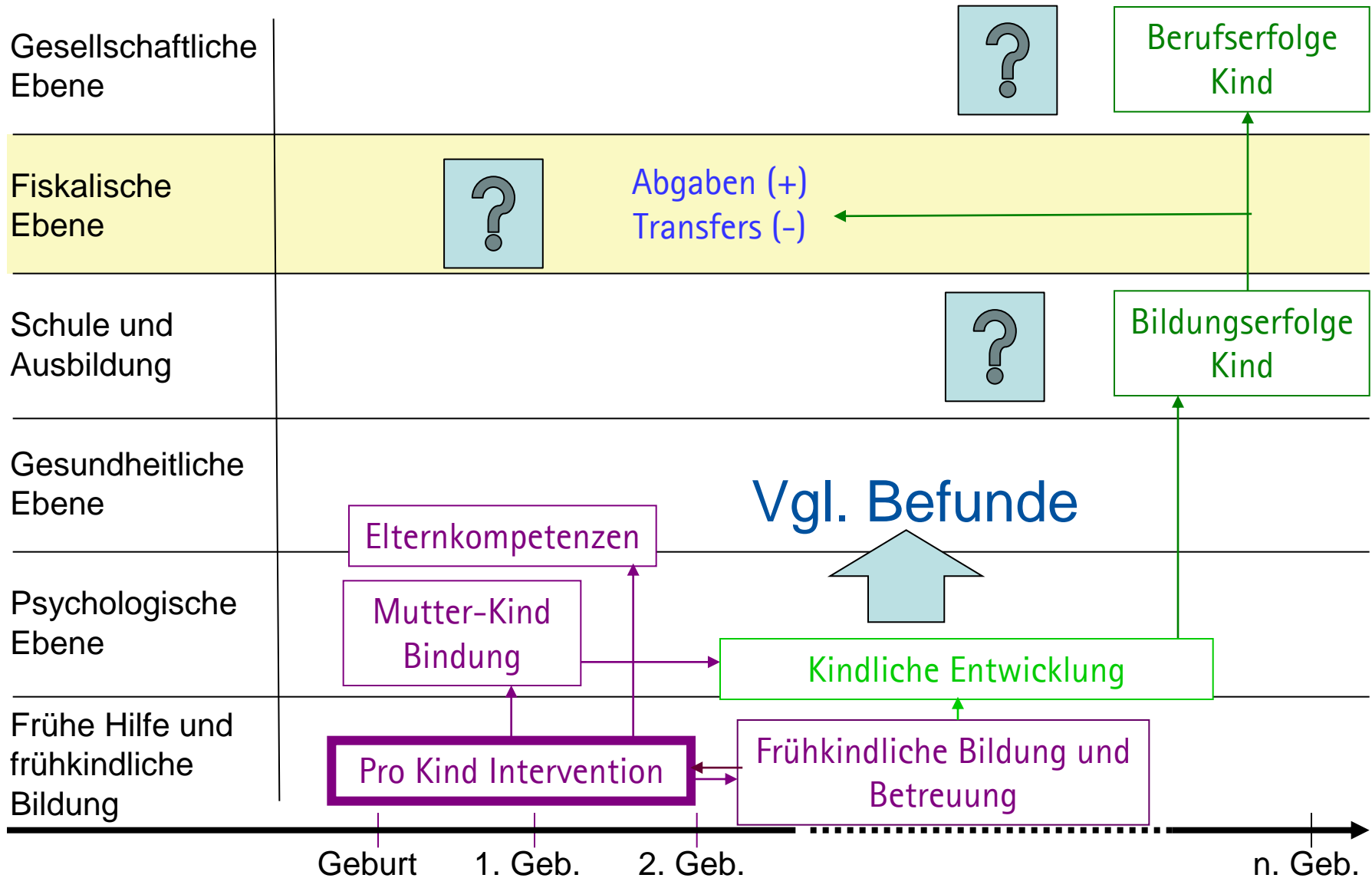


Inanspruchnahme von ambulanten und stationären Hilfen in den ersten 24 Monaten nach der Geburt

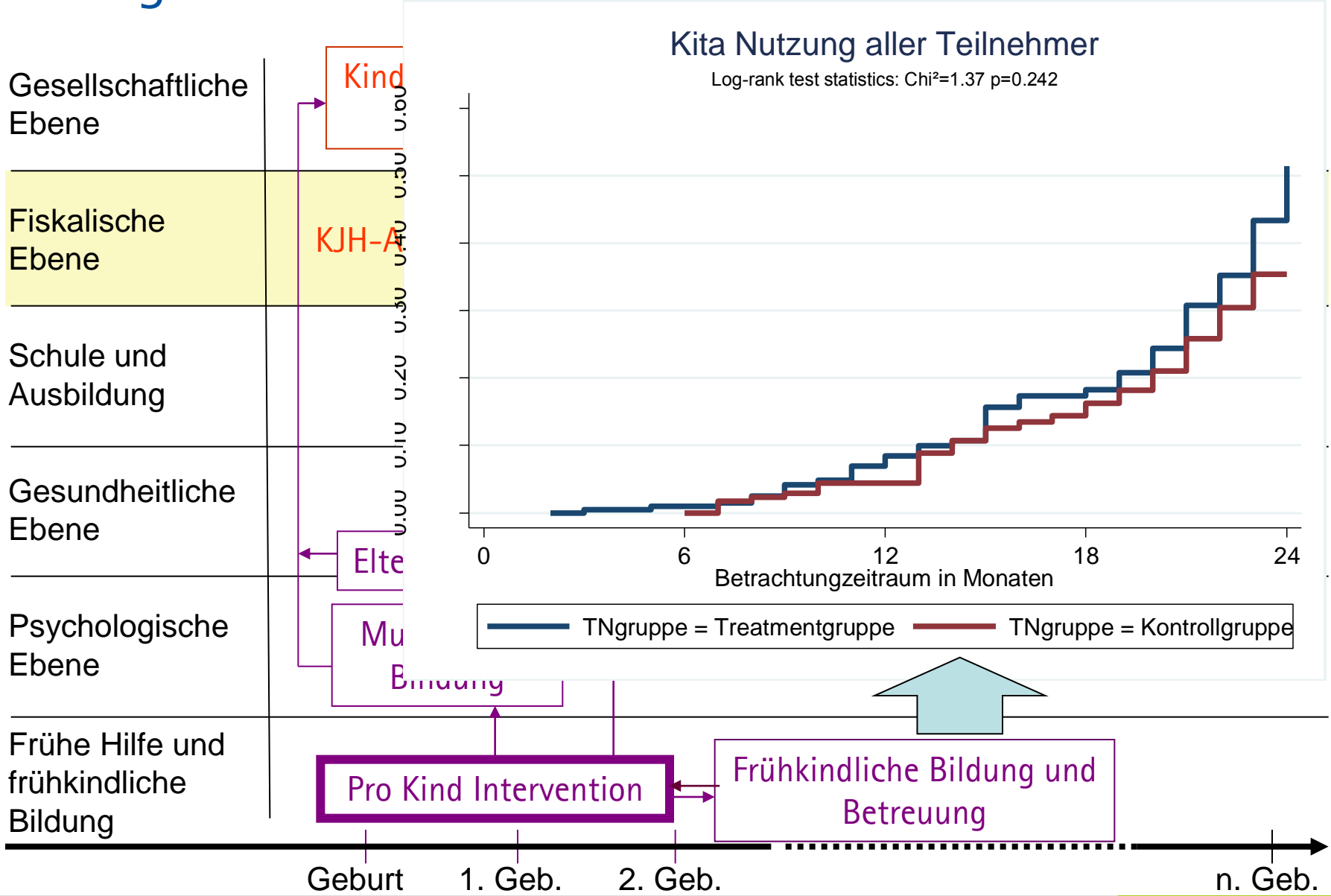
■ Begleitgruppe, n=93 ■ Kontrollgruppe, n=72



Wirkungskanal kindliche Entwicklung



Wirkungskanal institutionelle Kinderbetreuung



Wirkungskette

Gesellschaftliche Ebene

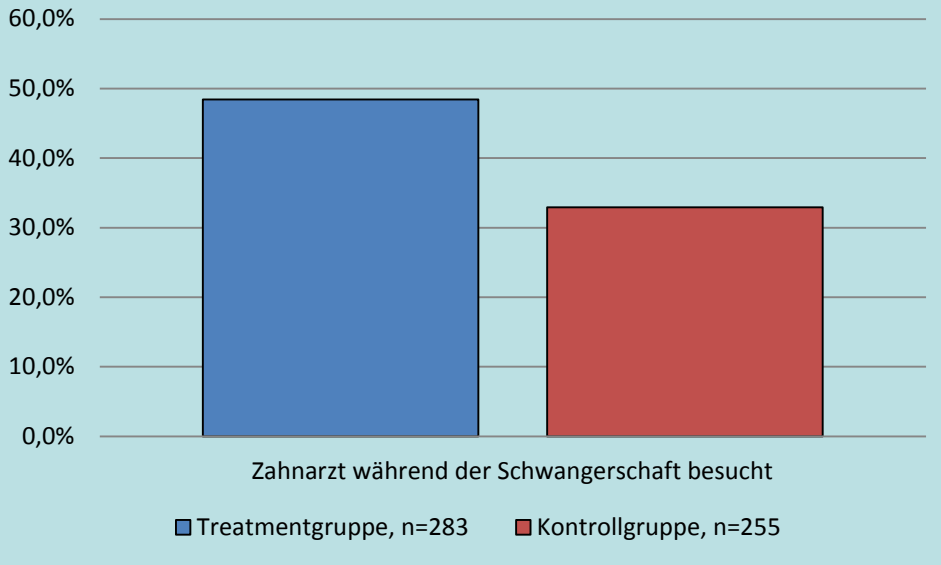
Fiskalische Ebene

Schule und Ausbildung

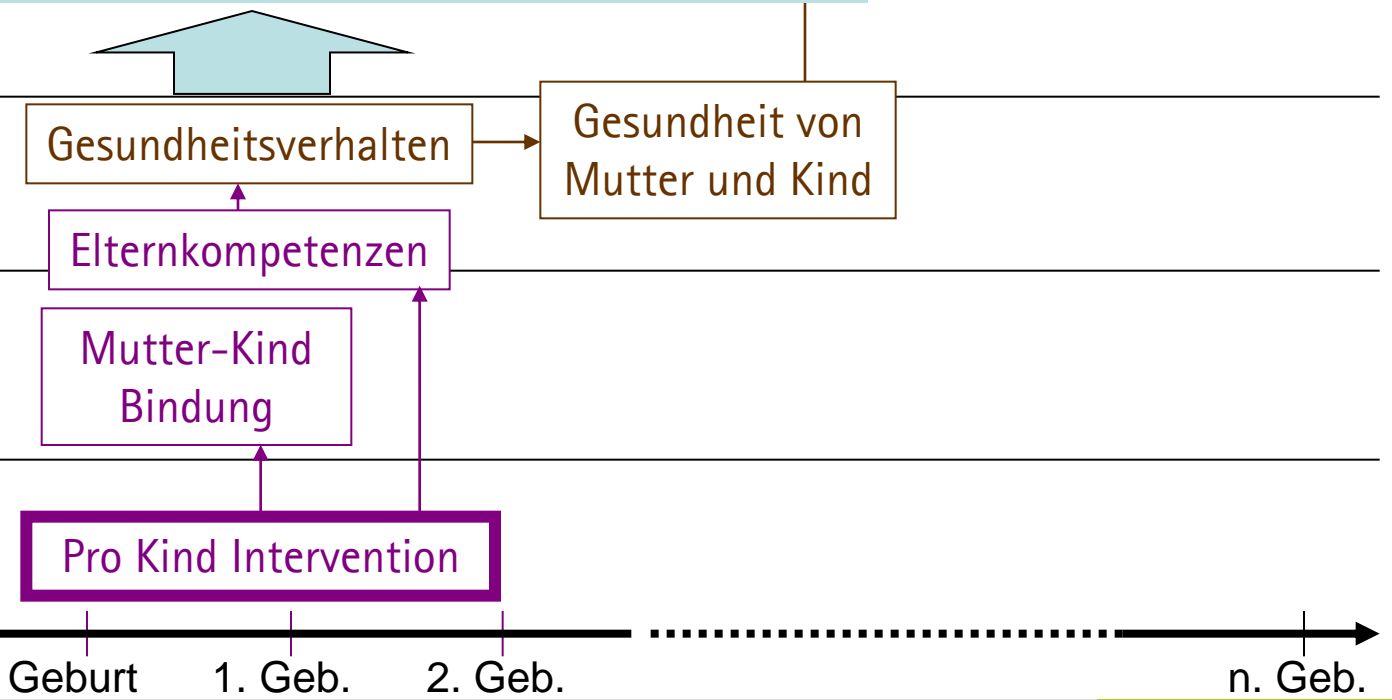
Gesundheitliche Ebene

Psychologische Ebene

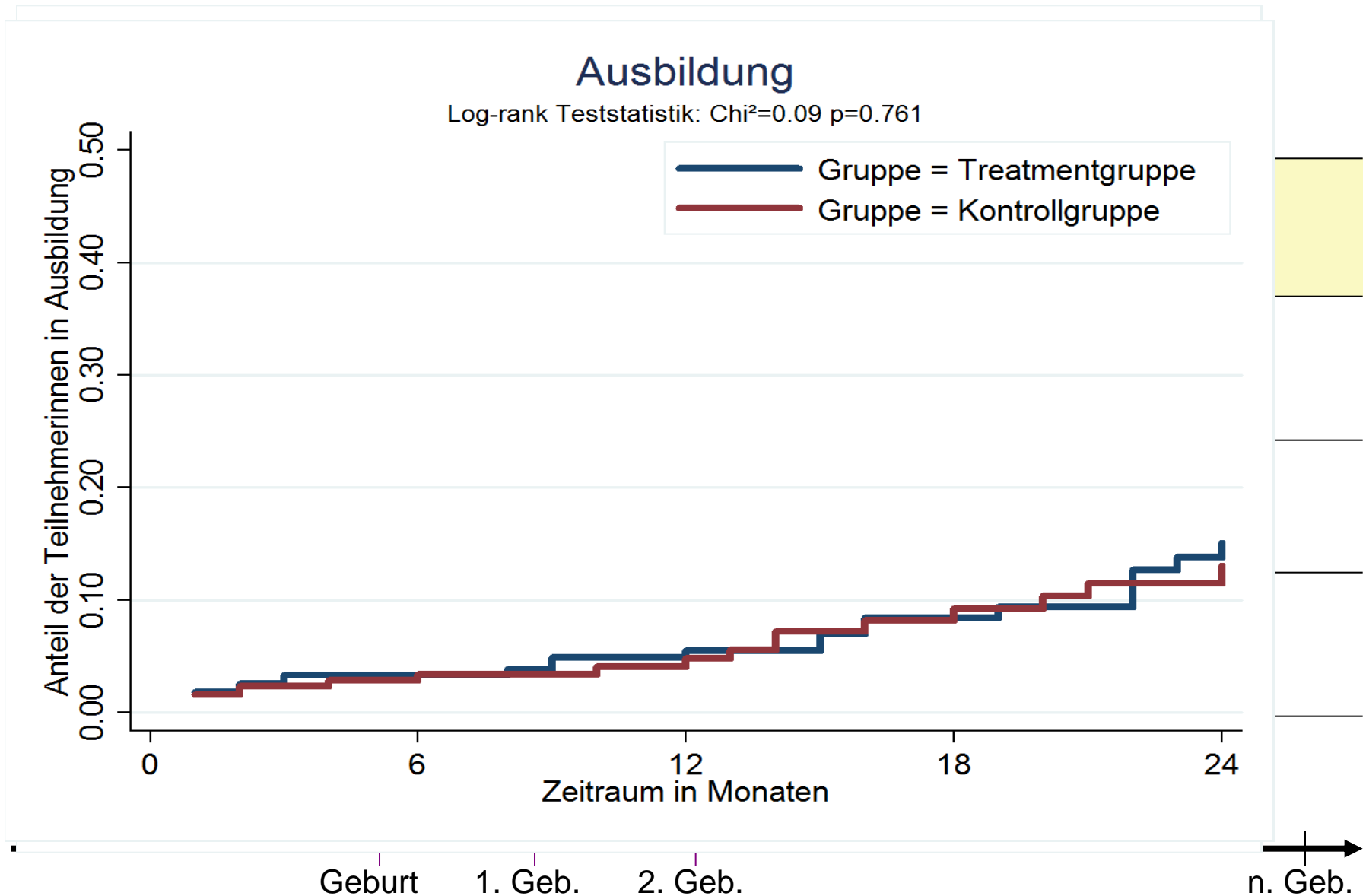
Frühe Hilfe und frühkindliche Bildung



Wohlbefindens-
en (-)



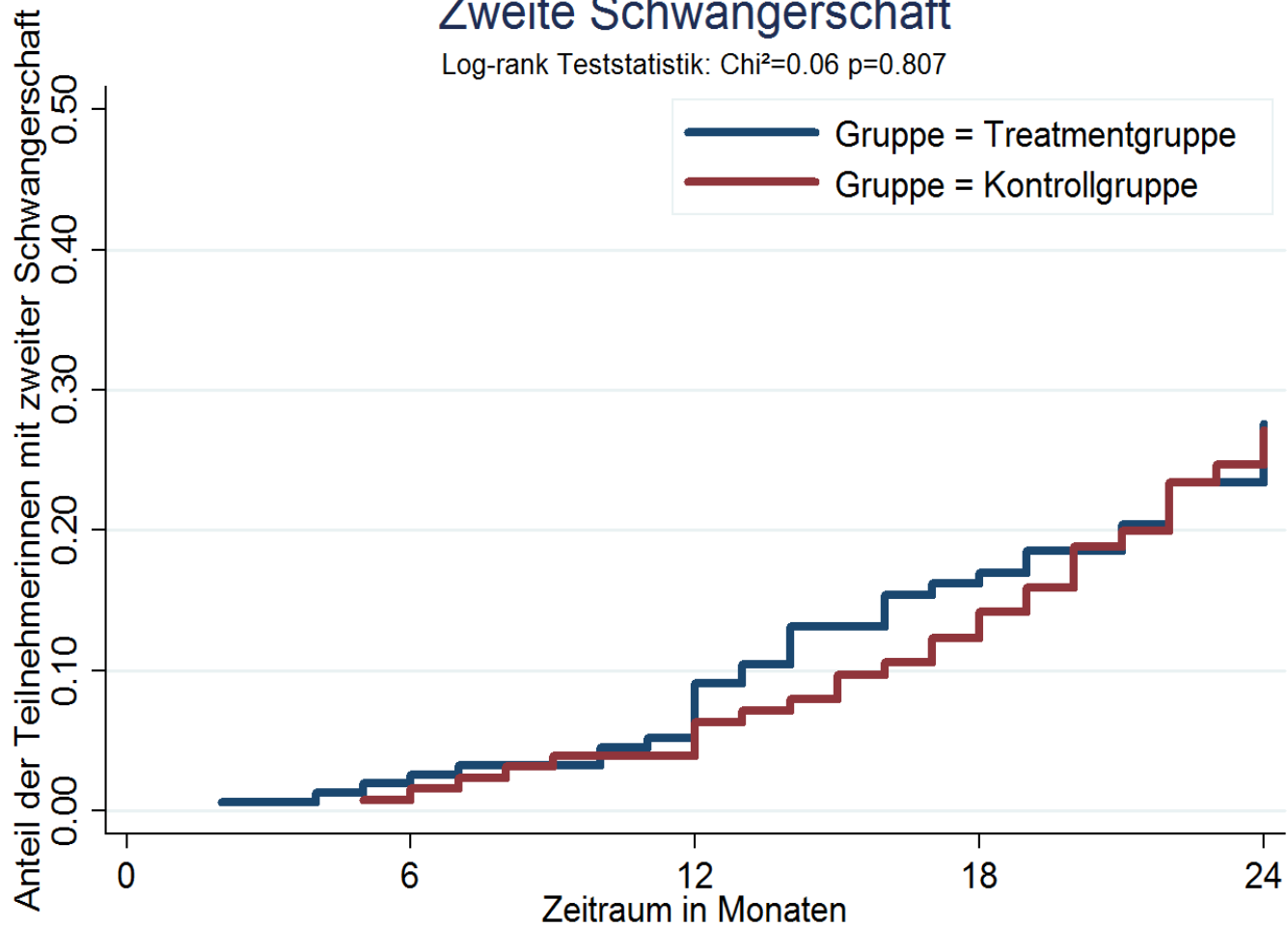
Wiedereinstieg in Bildung oder Beruf



Wirkungskanal Bewusstere Familienplanung

Zweite Schwangerschaft

Log-rank Teststatistik: $\text{Chi}^2=0.06$ $p=0.807$



Gesellschaftliche Ebene

Fiskalische Ebene

Schule und Ausbildung

Gesundheitliche Ebene

Psychologische Ebene

Frühe Hilfen und frühkindliche Bildung

Geburt

1. Geb.

2. Geb.

Betreuung

n. Geb.

Schlussbemerkungen

- Die Ergebnisse sind nur unverbindliche Einblicke in die laufende Forschungstätigkeit
- Nicht signifikante Ergebnisse können noch signifikant werden und umgekehrt
- Insbesondere auf der kindlichen Entwicklung beruhende Effekte können sich auch noch nach Jahren zeigen (vgl. Perry Preschool Project)

Pro Kind – wir danken unseren Geldgebern

- BMFSFJ
- Niedersächsisches Sozialministerium
- Staatsministerium für Soziales und Verbraucherschutz Sachsen
- Land Bremen
- DRK Kreisverband Bremen
- Kommunen
- AOK Niedersachsen
- Robert Bosch Stiftung
- PSD Bank Braunschweig
- TUI Stiftung
- Dürr-Stiftung
- Günter Reimann Dubbers Stiftung